

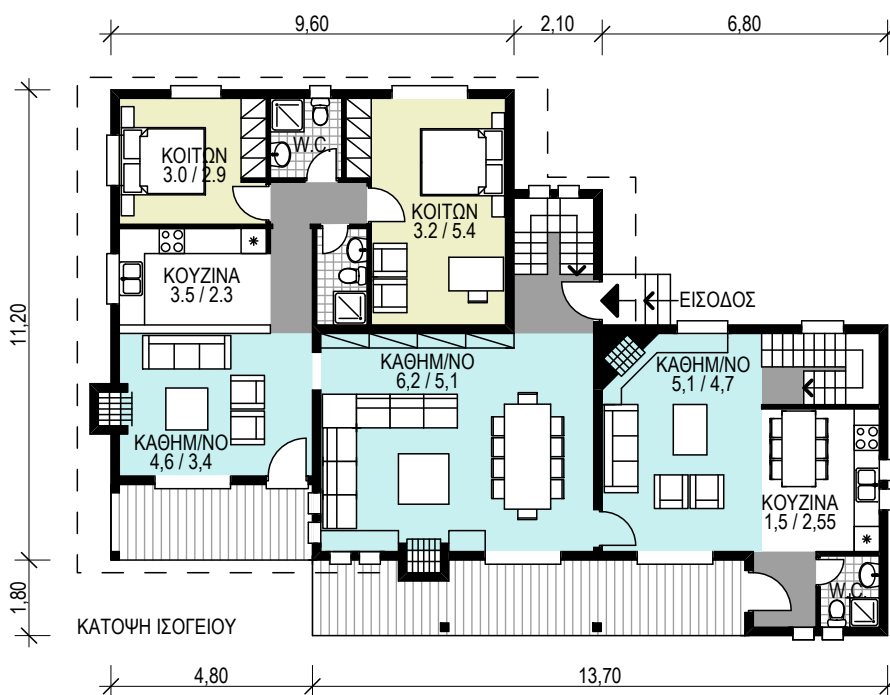


From 160 - 250 m²

Ε Δύο φιλικές ή συγγενικές οικογένειες θέλουν να φτιάξουν μαζί ένα άνετο σπίτι χειμερινών διακοπών, έτσι ώστε να απολαμβάνουν την φιλική παρέα και ταυτόχρονα να μοιράζονται τις φροντίδες και τα έξοδα συντήρησης. Το “Αράχωβα” σχεδιάστηκε γι’ αυτούς. Χαρακτηριστικό της σχεδίασης είναι το κοινόχρηστο καθημερινό με το τζάκι στο Ισόγειο, ιδιαίτερα χρήσιμο όταν οι καιρικές συνθήκες αποκλείουν άλλο τρόπο επικοινωνίας. Το κάθε διαμέρισμα διαθέτει και δικό του καθιστικό με τζάκι. Τα υπνοδωμάτια του πρώτου ορόφου εξυπηρετούν την μία μόνο κατοικία, ενώ της άλλης είναι στο Ισόγειο. Οι υπόγειοι βοηθητικοί χώροι είναι κοινόχρηστοι και επικοινωνούν με το κοινόχρηστο καθημερινό.



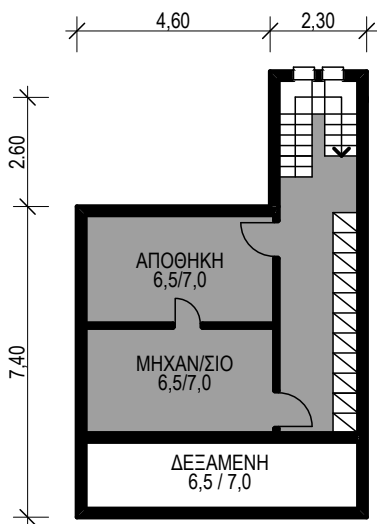
ΠΡΟΣΟΨΗ



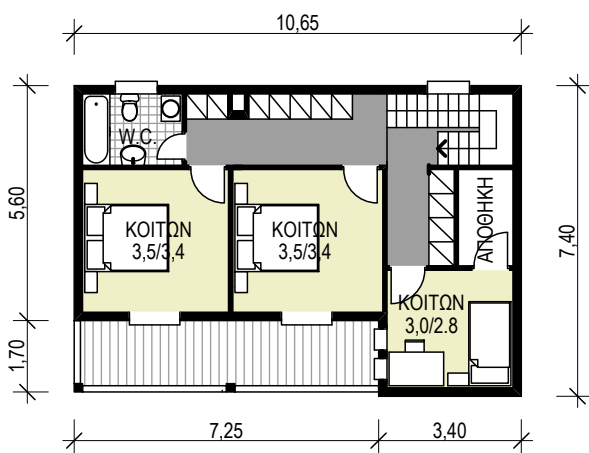
ΤΕΧΝΙΚΑ ΧΑΡΑΚΤΗΡΙΣΤΙΚΑ - ΤΥΠΟΣ ΑΡ 228

ΕΠΙΦΑΝΕΙΑ ΨΟΓΕΙΟΥ	162 Μ2	ΑΡΙΘΜΟΣ ΟΡΟΦΩΝ	2
ΕΠΙΦΑΝΕΙΑ ΟΡΟΦΟΥ	66 Μ2	ΑΡΙΘΜΟΣ ΕΝΟΙΚΩΝ	9
ΣΥΝΟΛΟΝ ΟΡΟΦΩΝ	228 Μ2	ΑΡΙΘΜ. ΚΟΙΤΩΝΩΝ	5
ΕΠΙΦΑΝ. ΣΤΕΓΑΣΤΡΩΝ	69 Μ2	ΕΠΙΦΑΝΕΙΑ/ΕΝΟΙΚΟ	25

ΔΙΑΣΤΑΣΕΙΣ (Μ-Π-Υ) 18,50 - 13,00 - 7,30



ΚΑΤΟΨΗ ΥΠΟΓΕΙΟΥ



ΚΑΤΟΨΗ Α' ΟΡΟΦΟΥ